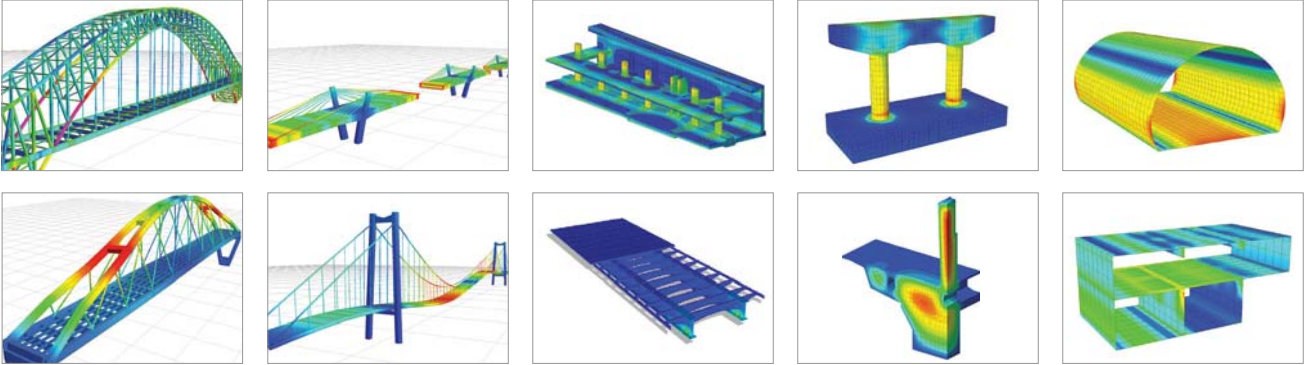


1 特定のモデルのみでなく、非定型モデルや最新工法を適用した構造物も自由自在にモデリングしたい。

あらゆる土木構造物のモデリングと解析が可能

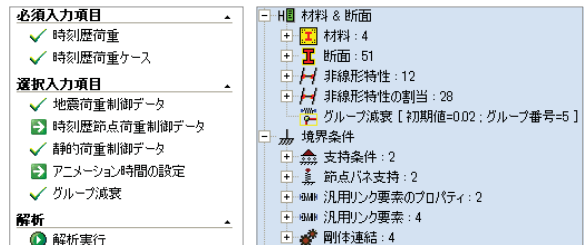
- 土木構造物の自由なモデリングと詳細なFEM解析
- 鋼橋、特殊橋梁、PC橋、吊橋、斜張橋、少数柱桁橋など多様な橋梁解析



2 他の人が作業したデータを簡単に確認したい。

最新インターフェイスを用いた便利なモデリング、データ検討と修正

- ワークツリーのDrag & Dropを用いたモデル作成と編集、作業内容の確認機能
- 直感的なラベル表示とディスプレイ機能を用いたモデル状態確認
- テキストベースのモデルデータ編集
- プロジェクト入力状況の確認機能
- 段階施工アニメーション機能および段階ごとのデータ確認可能
- モデル自動チェック機能(重複要素、フリーエッジ、フリーフェイス、要素座標系の不具合など)



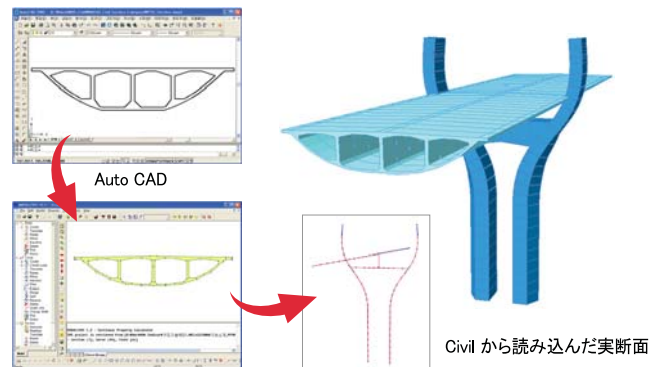
タスクペインによる
入力データチェック

ワークツリーを用いた
入力データ確認・検討

3 実務に即適用可能なパワフルな3次元土木用解析プログラムがほしい。

実務を反映した解析機能と結果処理機能提供

- CADから作成した任意形状の断面係数自動計算およびグラフィック処理
- 規準に基づいた材料データ、時間依存性材料データ提供 / 塑性材料モデル提供 / 約20個の履歴モデル提供
- 基準に基づいたファイバー要素の損傷検出機能
- 橋梁種類ごとのウィザード提供 / 約110個の基本断面提供

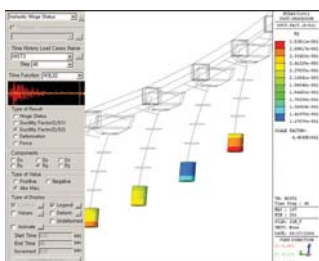
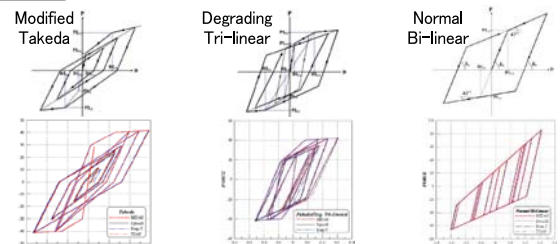


断面性能計算ツール(別途ソフト提供)

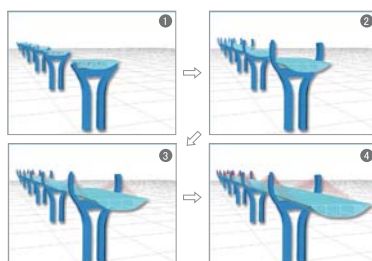
4 一度のモデル作成で静的解析から動的解析、非線形解析までできるプログラムがほしい。

静的解析から高度な解析まで、あらゆる解析に対応可能

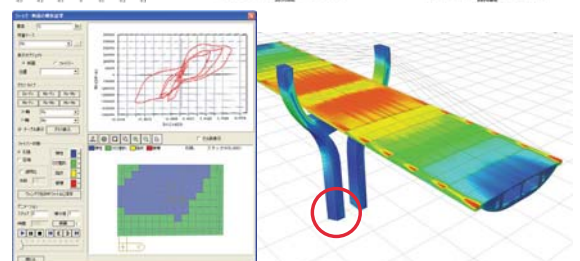
- 静的、格子解析、静的増分解析、屈曲・固有値解析、段階施工解析
- クリープ・乾燥収縮、水和熱、ケーブル橋梁の大変形、逆方向解析
- 動的非線形、幾何・材料非線形、保有耐力法設計(2009年追加予定)



フレーム非線形解析



段階施工解析



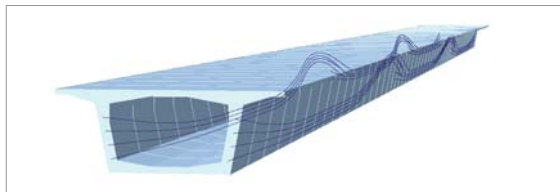
ファイバーモデルを利用した非線形動的解析

5

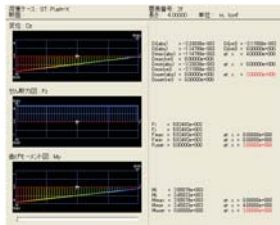
結果確認が簡単でアニメーション機能と華麗なグラフィックがサポートされたプログラムがほしい。

簡単な結果確認と華麗なグラフィック

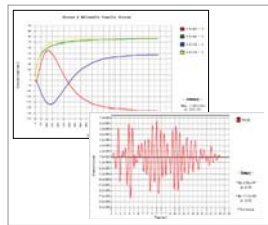
- 単位系の自由変換
- 解析結果のテーブル出力
- 多彩な結果表示が可能なオプション機能
- ウォークスルーとFlying Viewを用いた内部応力検討
- 多様なコンター図とアニメーション機能
- ユーザーが定義した部材位置にそれぞれ違う部材力、応力、変位を同時にダイアグラムで出力
- 複雑なフレーム構造物に対する直感的な部材力確認
- 段階施工別断面属性と解析結果の出力



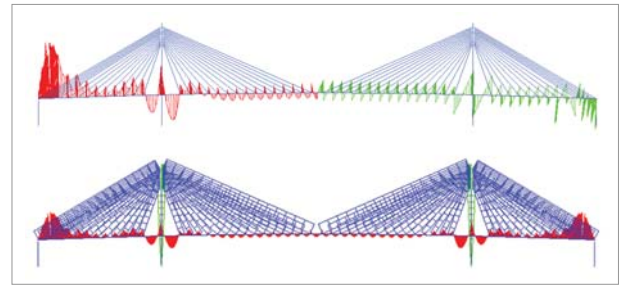
PC鋼材配置確認機能



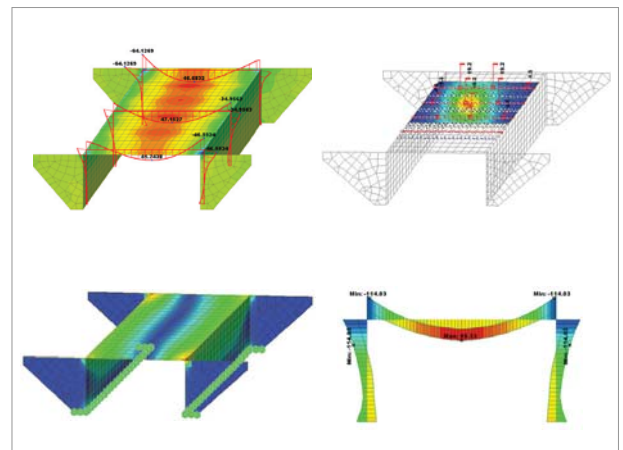
フレーム解析結果の詳細確認機能



結果のグラフ表示機能



曲げモーメントと張力の結果同時表示



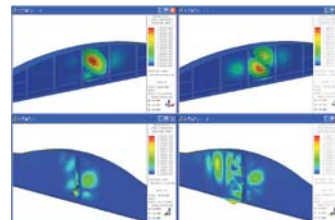
板要素モデルの多様な結果表示

6

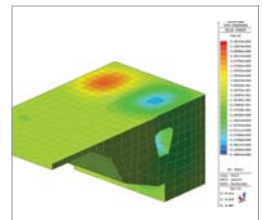
面倒なハードウェアキーの管理をなくし、いつでもどこでも利用したい。

Webを有効利用したサービス

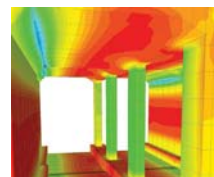
- ネットを利用したライセンス認証方式
- ネットにアクセスできる環境であれば、どこでも使用可能
- 出張や在宅勤務等でネットが利用できない環境でも、ソフトウェアロック機能によって使用可能
- プログラム起動画面から、各種技術資料、リアルタイム不具合レポート、最新版のダウンロードや1:1Q&Aなどが利用できます。
- ヘルプ機能はネットを通じていつでも最新版を確認可能
- モデリング、解析方法を学ぶための技術資料の提供



マルチウィンドウを用いた座屈モード比較



アイソサーフェス表示



Flying View 機能を用いた構造物の内部応力検討



- 1対1技術サポート**
すべての質問と回答は質問者のみ公開され、その回答状況をリアルタイムで確認することができます。また、過去の質問内容の確認も随時可能です。
- 技術資料**
チュートリアルを通じてmidas Civilが提供する様々な機能を習得することができます。
- リアルタイム不具合通知**
スタートページからリアルタイムで不具合を確認することができ、製品の誤った使用を防止することができます。
- 緊急用・出張用ソフトウェアキー**
緊急用キーは、地震、火災などの天災地変などによってウェブ認証サーバにアクセスできなくなった場合、緊急処置として利用できるキーです。出張用キーは、出張やプレゼンテーション等、ネットがご利用できない場合に使用するキーで、リアルタイムで発行が可能です。